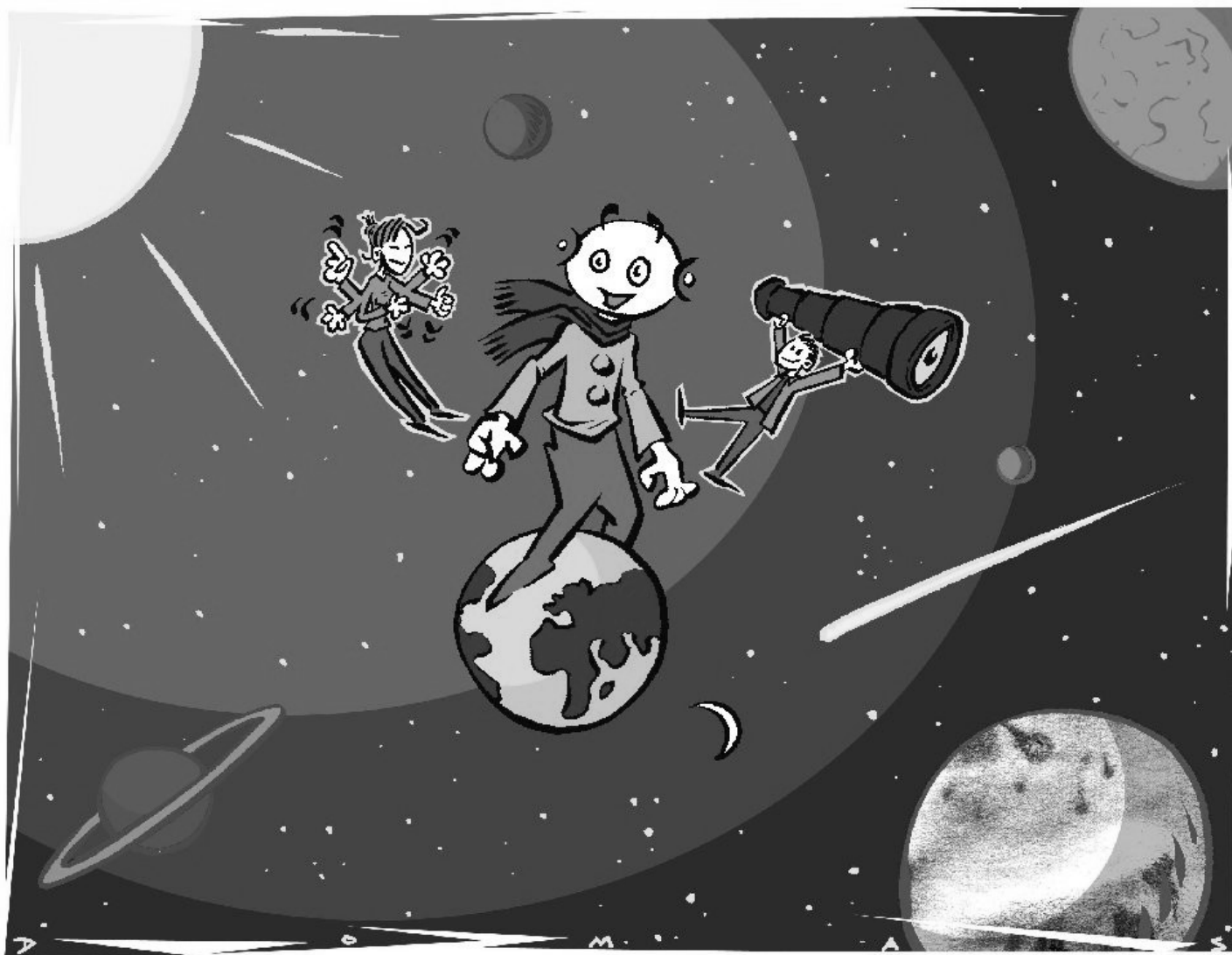


DE L'OBSERVATOIRE POPULAIRE DE LAVAL

O.P.L. Astronomie - 33bis, allée du Vieux-Saint-Louis, B.P. 1424, 53014 LAVAL CEDEX.
tél. 02 43 67 05 06 (direct) ou 02 43 56 43 42 fax 02 43 67 01 73 e-mail opl.astronomie@fal53.asso.fr

Des signes pour comprendre l'univers

Extrait de la revue 'planétariums' mai 2006 en vente à l'OPL - 5€



dessins: DOMAS : ' sourd en connexion à l'univers... par le biais de son interprète et de son interface'

Encore une année scolaire de finie, elle ne s'est pas mal passée malgré les temps de formation de Jérôme. Mais je crois justement que nous pouvons lui rendre hommage pour son implication dans le fonctionnement de l'OPL et de la revue en particulier qu'il remplit pratiquement seul.

Ce soir nous allons essayer d'établir un calendrier pour l'année à venir; si chacun s'investit dans un sujet, nous y arriverons. Pour ma part je vais encore essayer de fouiller la vie d'un astronome.

L'année se termine, pensez à réserver les dates des 3 et 4 août et de la semaine de la Science du 9 au 15 octobre.

Bonnes vacances à tous

Le secrétaire Roland Beunaiche

Quelques dates (2006-2007)

Réunions gratuites. Nous vous conseillons néanmoins d'adhérer à l'OPL pour soutenir nos activités et être informé des événements.

Jedi 3 août 2006 20h30 : Nuit des étoiles aux Fourches (à Laval) dans le cadre de Fourches plage (planétarium et observation)

Vendredi 4 août 2006 : Nuit des étoiles à Restagri (planétarium, diaporama, observations, Quizz, fusées à eau en début de soirée, vente de divers documents, accueil et renseignement)

Mardi 12 septembre à Restagri à 20h30 : soirée de rentrée de l'OPL

Samedi 14 (10h-18h) et dimanche 15 (14h-18h) octobre : Fête de la science, devant le musée des sciences à Laval

Samedi 11 novembre 2006 sortie à la Cité des sciences à Paris pour le Salon du ciel et de l'espace (covoiturage)

Jupiter dans la constellation de la Balance est le premier astre à être visible vers le sud.

Saturne et Mars dans la constellation du Cancer se couche deux heures après le Soleil fin juin

Vénus est visible le matin

30 juin Les satellites de Jupiter sont tous à l'est de Jupiter

3 juillet Premier quartier de Lune.

8 juillet La libration de la Lune permet d'observer le pôle Nord

11 juillet Pleine Lune

25 juillet Nouvelle Lune

Quelques dates (suite)

Mardi 19 décembre à Restagri 20h30 : soirée – thème à définir

Samedi 27 janvier 2007 : Assemblée générale aussiège social de l'OPL et observation sur la plce du jet d'eau.

Samedi 3 mars 2007 sur la place du jet d'eau: éclipse de lune (de 21h à 24h)

Mardi 27 mars à Restagri 20h30 : soirée – thème à définir

Du jeudi 19 avril au 22 avril 2007 : Exposcience au parc des loges à St Berthevin

Mardi 22 mai à Restagri 20h30 : soirée – thème à définir

Mardi 26 juin à Restagri 20h30 soirée – thème à définir

Une ou deux autres dates devraient se caler entre décembre 2006 et février 2007. Des informations plus précises seront donner en septembre ou octobre d'ici là quelques changements peuvent intervenir.

L'OPL à signer une convention avec le conseil régional dans le cadre des 'pass culture et sport' qui permet aux jeunes d'ages de lycée d'adhérer gratuitement à l'OPL (en échange d'un ticket) et aux lycées de bénéficier de réductions importantes pour l'intervention du planétarium.

Je souhaite adhérer à l'Observatoire Populaire de Laval

NOM : Prénom :

Adresse :

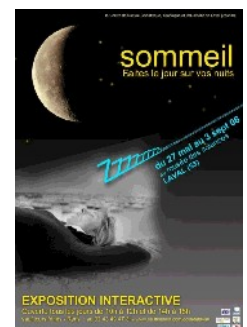
Ville et code postal :

Et je verse 20 Euros (adulte) ou 12 Euros (jeune) en chèque au nom de l'O.P.L. L'adhésion permet de recevoir le bulletin d'information de l'O.P.L. pendant une année.(2005-2006)

* A remettre à un responsable ou à retourner à : O.P.L., 33 allée du Vieux-Saint-Louis, 53000 LAVAL.



Affiliée à la Fédération de la Ligue de l'enseignement-FAL53
Membre des associations nationales :
- L'Association Française d'Astronomie
- Association des Planétariums de Langue Française
- Planète Sciences



Exposition du CCSTI au musée des sciences

Le sommeil, un art de vivre

Du 26 mai au 3 septembre 2006.

Tous les jours de 10h à 12h et de 14h à 18h sauf jours fériés.